

ВСЕРОССИЙСКАЯ ОЛИМПИАДА ШКОЛЬНИКОВ
ГЕОГРАФИЯ. 2024–2025 уч. г.
ШКОЛЬНЫЙ ЭТАП. 6 КЛАСС
Максимальный балл за работу – 100.

565

1. Определите пропущенные в тексте слова, словосочетания или числа.

Амазонская низменность

Это самая большая по площади ~~на~~ (1) ~~на~~ на Земле. Она расположена на ~~Бразилии~~ (2) ~~Южной~~ (3) ~~Америке~~, пересекается линией ~~экватора~~ (4) ~~экватора~~. К северу от неё расположено ~~Тихий~~ (5) ~~океан~~, на юго-востоке ~~Южная~~ (6) ~~Америка~~, горы (7) на западе отделяют низменность от побережья (8). Здесь находится бассейн самой (9) на Земном шаре реки Амазонки. Речные отложения сформировали эту форму рельефа. Средние высоты здесь (10). Амазонская низменность расположена на территории нескольких (11). Это (12), (13), (14), (15) и Эквадор.

Список слов, словосочетаний и чисел

- | | | |
|-------------------|-----------------------------|-------------------------------|
| 9 • полноводная 2 | 5 • Гвианское плоскогорье 2 | 11 • страны 2 |
| • 0–200 м | • Индийский океан | 2 • материки 2 |
| • 200–500 м | • низменность | • север |
| 44 • экватор 2 | • возвышенность | • запад |
| • южный тропик 1 | 1 • равнина 2 | 6 • Бразильское плоскогорье 2 |
| • Бразилия 2 | 3 • Южная Америка 2 | 7 • Анды 2 |
| • Колумбия | • Северная Америка | 8 • Тихий океан 2 |
| • Аргентина | • Панама | • Атлантический океан |
| • Перу | • Суринам | |
| • Чили | • Боливия | |

295

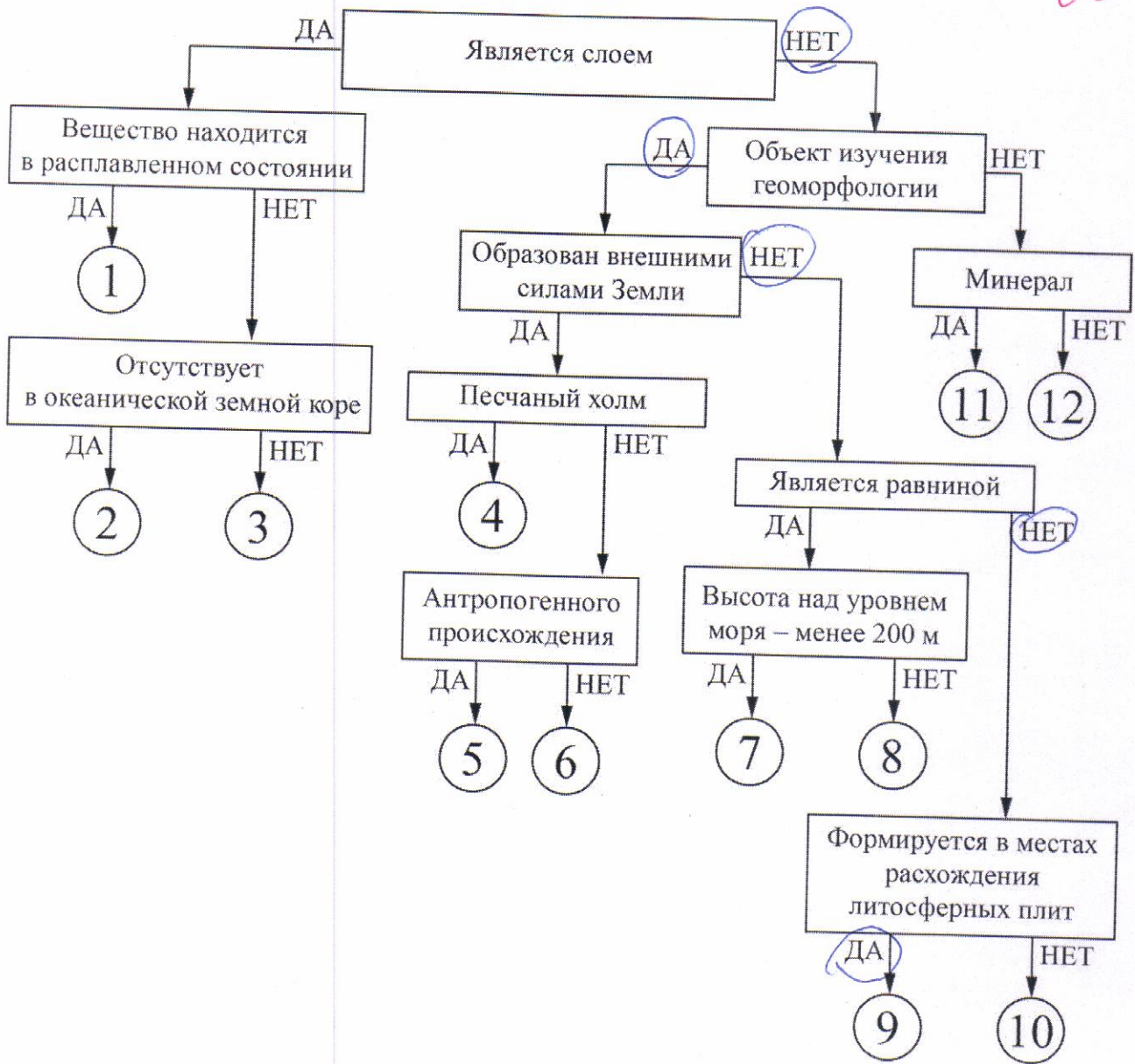
К каждому числу 1–11 (пропуску в тексте) подберите соответствующее слово, словосочетание или число из предложенного списка.

2. Выберите верные ответы для пропусков 12–15.

- 1 • Бразилия 1 2 1
- 9 • Колумбия 1
- Аргентина
- 2 • Перу 1
- Чили
- 4 • Боливия 1
- Панама
- Суринам

40

3. Лабиринт посвящён одной из четырёх оболочек Земли. Распределите правильно объекты и определите данную оболочку.



Установите соответствие между объектами и номерами на схеме.

- | | |
|--------------------------------|-----------------|
| • низменность | • базальтовый |
| • гранитный | • <u>овраг</u> |
| • нивелир | • горный хребет |
| • дюна | • плоскогорье |
| • кварц | • астеносфера |
| • срединно-океанический хребет | • карьер |

4. Данный лабиринт посвящён одной из оболочек Земли. По терминам определите эту оболочку и запишите её название.

125

5. Определите, какие географические объекты скрываются за описаниями.

Список географических объектов

- | | |
|-------------------------------|-----------------------------|
| 9 • устье реки Конго 1 | 5 • вулкан Килиманджаро 1 |
| 7 • вулкан Ключевская Сопка 1 | 4 • острова Галапагос 1 |
| 2 • остров Пасхи 1 | 8 • гора Джомолунгма 1 |
| 10 • Магелланов пролив 1 | 6 • Суэцкий канал 1 |
| 4 • мыс Доброй Надежды 1 | 11 • остров Сахалин 1 |
| 3 • Лондон 1 | 12 • Гибралтарский пролив 1 |

- 1. Это самый высокий активный вулкан Евразии.
- 2. Этот остров известен своими огромными каменными фигурами.
- 3. Это столица страны, которую называют «Туманный Альбион».
- 4. Этот мыс открыла экспедиция, которой руководил Бартоломеу Диаш.
- 5. Это самая высокая точка второго по площади материка.
- 6. Этот объект соединяет Красное и Средиземное моря.
- 7. «Черепашьи» острова.
- 8. Высота этой точки 8848 метров над уровнем моря.
- 9. В этой точке заканчивается река, которая дважды пересекает линию экватора.
- 10. Этот пролив назван в честь руководителя первого кругосветного путешествия.
- 11. Это крупнейший остров России.
- 12. Этот пролив отделяет Европу от Африки.

6. Какой из перечисленных объектов имеет антропогенное происхождение?

10

- | | |
|---------------------------|--|
| • устье реки Конго | • вулкан Килиманджаро |
| • вулкан Ключевская Сопка | • острова Галапагос |
| • остров Пасхи | • гора Джомолунгма |
| • Магелланов пролив | • <input checked="" type="radio"/> Суэцкий канал |
| • мыс Доброй Надежды | • остров Сахалин |
| • Лондон | • Гибралтарский пролив |

7. Расположите объекты по мере их приближения к нулевому меридиану, начиная с самого дальнего.

95

- | | |
|-------------------------------|-----------------------------|
| 8 • устье реки Конго 0 | 7 • вулкан Килиманджаро 1 |
| 1 • вулкан Ключевская Сопка 1 | 4 • острова Галапагос 1 |
| 3 • остров Пасхи 1 | 5 • гора Джомолунгма 1 |
| 6 • Магелланов пролив 1 | 8 • Суэцкий канал 1 |
| 9 • мыс Доброй Надежды 1 | 11 • остров Сахалин 1 |
| 12 • Лондон 0 | 10 • Гибралтарский пролив 0 |

Логический ряд

Опираясь на знания по географии, определите, в каком из вариантов ответа верно определён общий признак для четырёх объектов в логическом ряду и найдено правильное обоснование для лишнего элемента.

Пример

Россия – США – Франция – Берлин – Испания

Варианты ответов

- Россия – крупнейшая по площади территории страна мира, а все остальные объекты имеют меньшую площадь*.
- США омываются водами трёх океанов, а все остальные объекты – одного.
- Франция – это королевство, а все остальные объекты – республики.
- Берлин – это город, все остальные объекты – государства.
- Испания – это страна, которая находится на полуострове, а все остальные объекты – нет**.

Правильный ответ

Ответ считается верным, если определён общий признак для четырёх объектов и найдено правильное обоснование исключения.

* Количественные значения не могут являться общим признаком, если они не переходят в качественные.

**Отсутствие какого-то свойства (страна расположена не на полуострове) не может являться правильным ответом.

Берлин – это город, все остальные объекты – государства.

8. Опираясь на знания по географии, определите, в каком из вариантов ответа верно определён общий признак для четырёх объектов в логическом ряду и найдено правильное обоснование для лишнего элемента.

~~Лабрадор~~ – Камчатка – Таймыр – Босфор – Скандинавский

- Лабрадор – это не географический объект, это название породы собаки.
- Камчатка – этот географический объект находится в нашей стране, а все остальные – за её пределами.
- Таймыр – этот географический объект омывается Северным Ледовитым океаном, а все другие им не омываются.
- Босфор – это пролив, а все остальные объекты – это полуострова.
- Скандинавский – это залив, а все остальные объекты – это полуострова.

0

9. Опираясь на знания по географии, определите, в каком из вариантов ответа верно определён общий признак для четырёх объектов в логическом ряду и найдено правильное обоснование для лишнего элемента.

~~Енисей~~ – Дунай – Хуанхэ – Миссури – Ганг

- Енисей – единственная из перечисленных рек, которая находится в России, а все остальные – в других странах.
- Дунай впадает в Атлантический океан, а все остальные перечисленные реки – в Тихий океан.
- Хуанхэ течёт с запада на восток, а все остальные перечисленные реки с севера на юг.
- Миссури – это приток, а все остальные – это главные реки.
- Ганг – это озеро, а остальные географические объекты – реки.

10. Опираясь на знания по географии, определите, в каком из вариантов ответа верно определён общий признак для четырёх объектов в логическом ряду и найдено правильное обоснование для лишнего элемента.

40

~~Гринвич~~ – полюс – Северный тропик – Северный полярный круг – ~~географическая широта~~

- Гринвич – эта линия делит Землю на два полушария: Северное и Южное.
- Полюс – это точка на карте, а все остальные перечисленные объекты – линии.
- Северный тропик – эта линия на карте проведена пунктиром, а все остальные перечисленные объекты – сплошной линией.
- Северный полярный круг – эта линия параллельна экватору, а другие линии ему не параллельны.
- Географическая широта – это географическая координата, а все остальные – это элементы градусной сетки.

11. Опираясь на знания по географии, определите, в каком из вариантов ответа верно определён общий признак для четырёх объектов в логическом ряду и найдено правильное обоснование для лишнего элемента.

Дж. Кук – М.П. Лазарев – И.Ф. Крузенштерн – Ф. Магеллан – ~~В. Беринг~~ 48

- Дж. Кук – этот путешественник – англичанин, а все остальные являются представителями других стран.
- М.П. Лазарев – совершил открытие Австралии, а все остальные путешественники не имеют открытий подобного уровня.
- И.Ф. Крузенштерн – был исследователем Северного Ледовитого океана, а все остальные исследовали тропические территории.
- Ф. Магеллан – открыл водопад Виктория, а все остальные путешественники были мореплавателями.
- В. Беринг – руководил Камчатскими экспедициями, а все остальные путешественники были руководителями кругосветных экспедиций.

12. Опираясь на знания по географии, определите, в каком из вариантов ответа верно определён общий признак для четырёх объектов в логическом ряду и найдено правильное обоснование для лишнего элемента.

Куба – Сицилия – Калимантан – Ньюфаундленд – ~~Великобритания~~ 0

- Куба – это остров материкового происхождения, а все остальные острова – вулканического происхождения.
- Сицилия – этот остров относится к Европе, а все остальные – к другим частям света.
- Калимантан – этот остров расположен в Тихом океане, а все остальные острова – в Атлантическом.
- Ньюфаундленд – это полуостров, а все остальные объекты – это острова.
- Великобритания – это страна, а все остальные объекты – это острова.